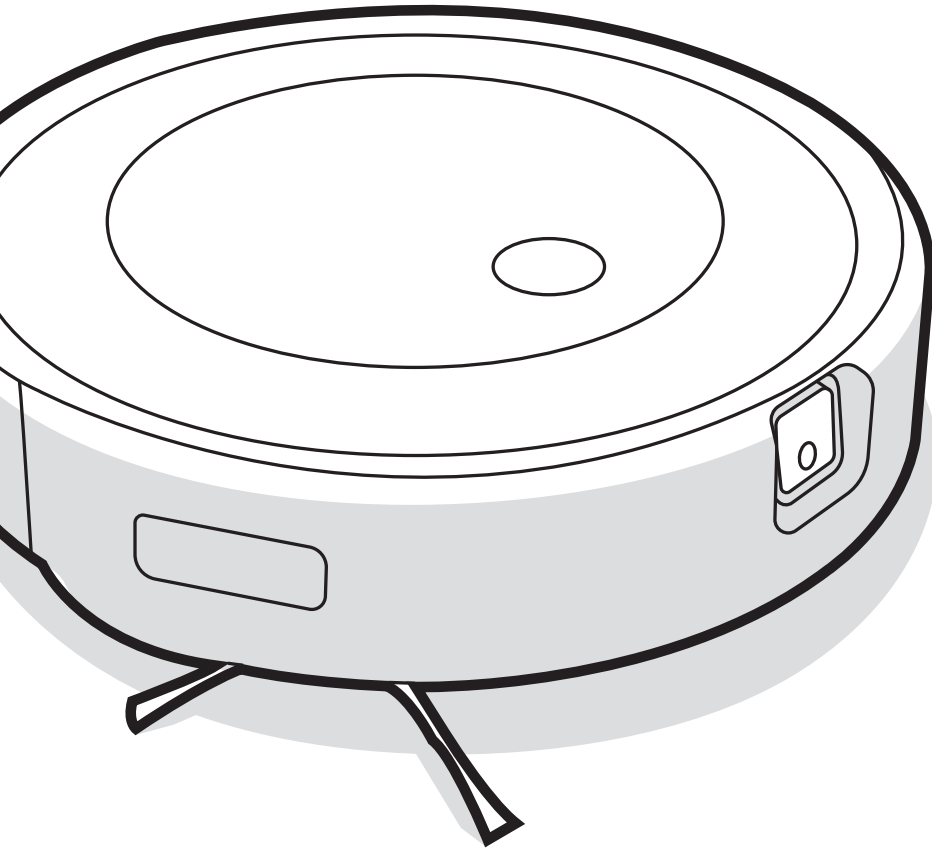


Robot[®]

Roomba[®]

Robot odkurzający



j7

Przewodnik użytkownika

Informacje dotyczące bezpieczeństwa

Ważne wskazówki dotyczące bezpieczeństwa

Niniejszy przewodnik użytkownika zawiera informacje na temat modeli zgodnych z normami: RVE-Y1, ADI-N1

ZACHOWAJ TE INSTRUKCJE

⚠️ OSTRZEŻENIE: Podczas korzystania z urządzenia elektrycznego zawsze przestrzegaj podstawowych środków ostrożności, w tym:

PRZED UŻYCIEM PRZECZYTAJ WSZYSTKIE INSTRUKCJE

⚠️ OSTRZEŻENIE: Aby zmniejszyć ryzyko odniesienia obrażeń lub uszkodzenia robota podczas jego konfigurowania, użytkowania i konserwacji, należy zapoznać się ze środkami ostrożności i je stosować.

Niniejsze urządzenie może być używane przez dzieci w wieku od 8 lat i osoby o ograniczeniach ruchowych, sensorycznych lub umysłowych bądź nieposiadające odpowiedniego doświadczenia lub wiedzy, jeśli są one nadzorowane lub zostały przeszkolone w zakresie bezpiecznego użytkowania urządzenia i rozumieją związane z tym zagrożenia. Dzieci nie powinny bawić się urządzeniem. Dzieci nie powinny czyścić ani konserwować urządzenia bez nadzoru.

⚠️ Jest to symbol ostrzeżenia dotyczącego bezpieczeństwa. Służy do ostrzegania o potencjalnych zagrożeniach dla zdrowia. Aby uniknąć możliwych obrażeń lub śmierci, należy przestrzegać wszystkich instrukcji dotyczących bezpieczeństwa towarzyszących temu symbolowi.

⚡ Ryzyko porażenia prądem elektrycznym

□ Urządzenie klasy II

⚡ Znamionowa moc wyjściowa, prąd stały

📖 Przeczytaj instrukcję obsługi

♻️ Symbol ogólny recyklingu

🔥 Ryzyko pożaru

🏠 Tylko do użytku w pomieszczeniach

⚡ Znamionowa moc wyjściowa, prąd stały

🚫 Przechowywać w miejscu niedostępnym dla dzieci

🔌 Oddzielny zasilacz

⚠️ Przystroga

⚡ Urządzenie klasy III

⚡ Znamionowa moc wyjściowa, prąd zmienny

OSTRZEŻENIE: Wskazuje potencjalnie niebezpieczną sytuację, która może być przyczyną śmierci lub poważnych obrażeń ciała.

PRZESTROGA: Wskazuje potencjalnie niebezpieczną sytuację, która może być przyczyną lekkich lub średnich obrażeń ciała.

UWAGA: Wskazuje potencjalnie niebezpieczną sytuację, która może być przyczyną uszkodzenia mienia.

INFORMACJE OGÓLNE



OSTRZEŻENIE



- Robot jest dostarczany z przewodem zasilającym zatwierdzonym dla danego regionu i jest przeznaczony do podłączenia wyłącznym do standardowego gniazdko zasilania w gospodarstwie domowym. Nie należy używać żadnego innego przewodu zasilającego ani listwy zasilającej. Jeśli zajdzie potrzeba wymiany przewodu, należy skontaktować się z Działem obsługi klienta, aby otrzymać przewód zasilający odpowiedni dla danego kraju.
- Nie należy otwierać robota ani stacji dokującej w sposób inny niż opisany w przewodniku użytkownika. Wewnątrz nie ma żadnych części, które użytkownik mógłby samodzielnie serwisować. Serwis należy zlecić wykwalifikowanemu personelowi technicznemu.
- Niebezpieczeństwo porażenia prądem. Urządzenia należy używać wyłącznie w suchych pomieszczeniach.
- Nie wolno obsługiwać robota ani stacji dokującej mokrymi rękami.
- Nie należy używać nieautoryzowanych ładowarek. Użycie nieautoryzowanej ładowarki może spowodować wytwarzanie ciepła lub dymu przez akumulator bądź jego zapłon lub wybuch.
- Robot nie jest zabawką. Podczas pracy robota małe dzieci i zwierzęta powinny pozostawać pod nadzorem.
- Nie wolno siadać ani stawać na robocie ani na stacji dokującej.
- Robot powinien być przechowywany i użytkowany tylko w temperaturze pokojowej.
- Jeśli do pomieszczenia, które ma zostać posprzątane, przylega balkon, należy uniemożliwić robotowi dostęp do niego za pomocą fizycznej bariery w celu zapewnienia bezpiecznej eksploatacji urządzenia.



PRZESTROGA



- Nie należy uruchamiać robota w pomieszczeniach z odsłoniętymi gniazdkami elektrycznymi w podłodze.
- Nie wolno używać urządzenia do sprzątania ostrych przedmiotów, szkła ani żadnych przedmiotów, które się palą lub tlą.
- Należy pamiętać, że robot porusza się samodzielnie. W obszarze pracy robota należy zachować ostrożność, aby na niego nie nadepnąć lub się o niego nie potknąć.
- Jeśli urządzenie zahaczy o przewód leżący na podłodze, może przypadkowo pociągnąć na podłogę przedmioty znajdujące się na stole lub półce. Przed uruchomieniem urządzenia należy uprzątnąć podłogi z takich przedmiotów, jak ubrania, luźne kartki papieru, sznurki do żaluzji lub zasłon, przewody elektryczne i wszelkie delikatne obiekty. Należy zgasić świece. Należy wyłączyć termowentylatory.
- Należy przeprowadzać wymagane czynności konserwacyjne zgodnie z przewodnikiem użytkownika, aby zapewnić bezpieczną pracę robota i stacji dokującej.

UWAGA

- Nie należy umieszczać niczego na robocie ani na stacji dokującej.
- Nieutrzymywanie styków ładowania w czystości może uniemożliwić naładowanie akumulatora robota.

- Przed użyciem robota na wykładzinach lub dywanach należy upewnić się, że można je czyścić odkurzacami z wałkami lub szczotkami. Używanie robota na nieodpowiednich wykładzinach lub dywanach może skutkować ich uszkodzeniem. W razie pytań dotyczących zgodności należy skontaktować się z producentem wykładziny lub dywanu.

STACJA DOKUJĄCA



OSTRZEŻENIE



- Jeśli urządzenie nie działa tak, jak powinno, zostało upuszczone, uszkodzone, pozostawione na zewnątrz lub zanurzone w wodzie, należy oddać je do centrum serwisowego.
- W przypadku uszkodzenia przewodu lub wtyczki nie należy używać stacji dokującej. Jeśli przewód lub wtyczka są uszkodzone, należy je wymienić.
- Przed czyszczeniem lub konserwacją trzeba bezwzględnie odłączyć robota od stacji dokującej.
- Nie wolno stawać na stacji dokującej.
- Robota należy ładować wyłącznie za pomocą dostarczonego zasilacza. Dostarczony zasilacz zapewni bezpieczne niskie napięcie, odpowiadające oznakowaniu gniazda wejściowego na robocie, które jest wymagane do zapewnienia bezpiecznej pracy.
- Aby zapobiec upadkowi robota ze schodów, należy upewnić się, że stacja dokująca znajduje się co najmniej 1,2 metra od schodów.
- Nie wolno dopuszczać do kontaktu stacji dokującej z płynami.

UWAGA

- Produktu nie wolno używać z jakąkolwiek przetwornicą napięcia. Użycie przetwornicy napięcia spowoduje natychmiastowe unieważnienie gwarancji.
- Jeśli w danym regionie często występują burze, zaleca się stosowanie dodatkowego zabezpieczenia przeciwprzepięciowego. Podczas silnej burzy z piorunami urządzenie przeciwprzepięciowe może ochronić stację dokującą.

AKUMULATOR



OSTRZEŻENIE



- Nie należy otwierać, zgniatać, ogrzewać powyżej 80°C ani spalać akumulatora. Należy postępować zgodnie z instrukcjami dotyczącymi prawidłowego użytkowania, konserwacji i utylizacji zawartymi w przewodniku użytkownika.
- Nie wolno zwierać akumulatora przez zezwalanie na kontakt metalowych obiektów ze stykami akumulatora lub zanurzenie w płynie. Nie należy narażać akumulatorów na wstrząsy mechaniczne.
- Akumulatory litowo-jonowe i wyposażone w nie produkty podlegają rygorystycznym przepisom dotyczącym transportu. W razie konieczności wysyłki tego produktu (z akumulatorem) w celu serwisowania, podróży lub z innych powodów, należy zapoznać się z sekcją Rozwiązywanie problemów w instrukcji obsługi lub skontaktować się z działem obsługi klienta, aby uzyskać instrukcje dotyczące wysyłki.
- Należy okresowo sprawdzać, czy akumulator nie nosi śladów uszkodzeń oraz czy nie ma wycieków. Nie wolno ładować akumulatora uszkodzonego lub z wyciekami. Nie należy dopuszczać do kontaktu wyciekającej cieczy ze skórą lub oczami. Jeśli doszło do takiego kontaktu, należy przepłukać narażone miejsce dużą ilością wody i skonsultować się z lekarzem. Zużyty akumulator należy umieścić w szczelnie zamkniętym foliowym worku i bezpiecznie zutylizować zgodnie z miejscowymi przepisami o ochronie środowiska. Można też przekazać go do lokalnego autoryzowanego centrum serwisowego urządzeń iRobot w celu zutylizowania.



PRZESTROGA



- Używanie akumulatora przez dzieci powinno być nadzorowane. W przypadku połamania ogniwa akumulatora lub baterii należy niezwłocznie skonsultować się z lekarzem.

UWAGA

- Przed użyciem lub recyklingiem robota należy wyjąć z niego akumulator.
- W celu uzyskania najlepszych efektów należy stosować tylko akumulator litowo-jonowy iRobot dostarczony w zestawie z robotem.
- Nie należy używać baterii jednorazowych. Należy używać wyłącznie akumulatorów dostarczonych z produktem. W przypadku konieczności wymiany akumulatora należy zakupić identyczny lub skontaktować się z Działem obsługi klienta firmy iRobot, aby dowiedzieć się, jakie inne akumulatory są dozwolone.
- Przed długotrwałym przechowywaniem należy zawsze naładować akumulator i wyjąć go z robota i akcesoriów.



Ten symbol na akumulatorze oznacza, że nie wolno go wyrzucać razem z niesortowanymi zwykłymi odpadami komunalnymi. Użytkownik końcowy ponosi odpowiedzialność za zutylizowanie zużytego akumulatora w swoim urządzeniu w sposób przyjazny dla środowiska, tj.:

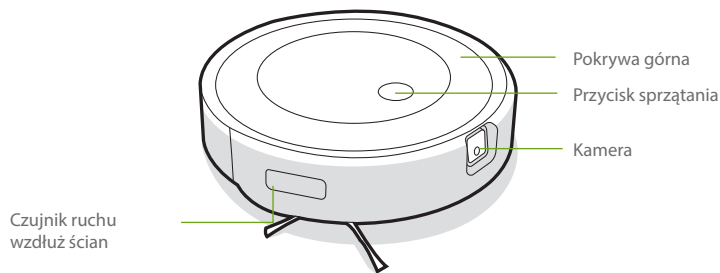
- (1) zwrócenie go do dystrybutora/sprzedawcy, u którego zakupiono produkt, lub
- (2) pozostawienie go w wyznaczonym punkcie zbiórki takich odpadów.

Oddzielne zbieranie i recykling zużytych akumulatorów w momencie ich utylizacji pomoże zachować zasoby naturalne i zapewnić recykling akumulatorów w sposób bezpieczny dla zdrowia ludzkiego i środowiska. Aby uzyskać więcej informacji, należy skontaktować się z lokalnym urzędem ds. recyklingu lub ze sprzedawcą, od którego pierwotnie zakupiono produkt. Niewłaściwa utylizacja zużytych akumulatorów może spowodować negatywne skutki dla środowiska naturalnego i zdrowia ludzkiego w związku z substancjami znajdującymi się w bateriach i akumulatorach.

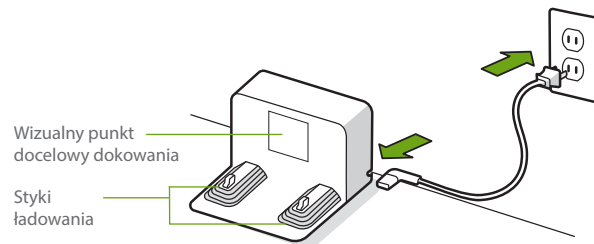
Informacje dotyczące wpływu substancji problematycznych w odpadach akumulatorowych można znaleźć pod adresem: <http://ec.europa.eu/environment/waste/batteries/>

O robocie odkurzającym Roomba®

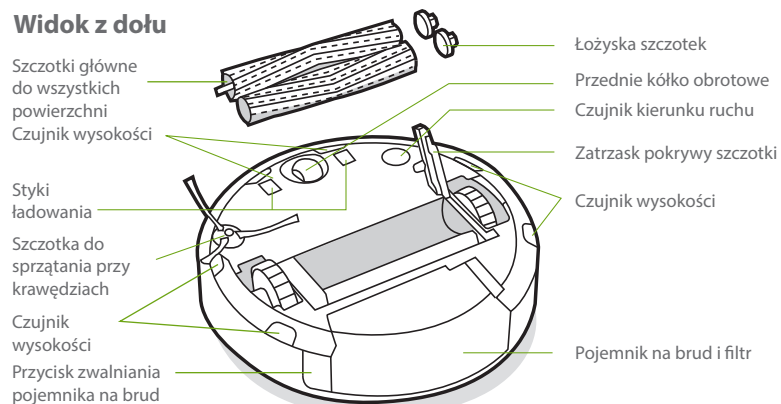
Widok z góry



Stacja dokująca Home Base™

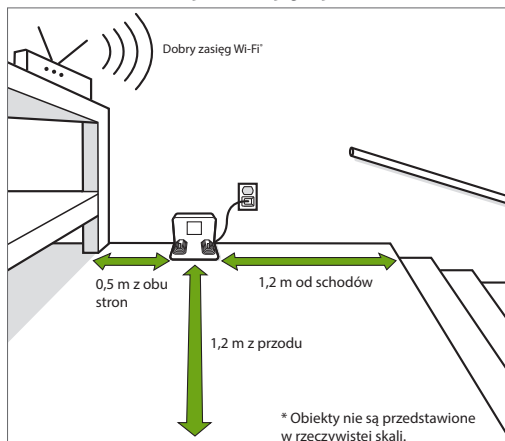


Widok z dołu



Używanie robota odkurzającego Roomba®

Ustawianie stacji dokującej Home Base™



Uwaga: Nie umieszczaj stacji Home Base™ w nasłonecznionym miejscu. Przestrzeń wokół stacji dokującej musi być wolna, aby zapewnić poprawne dokowanie.

OSTRZEŻENIE: Aby zapobiec upadkowi robota ze schodów, należy upewnić się, że stacja dokująca znajduje się co najmniej 1,2 metra od schodów.

Pobierz aplikację iRobot Home i połącz się z siecią Wi-Fi®

- Postępuj według instrukcji, aby skonfigurować robota Roomba.
- Skonfiguruj system Precision Vision Navigation™, aby omijać przeszkody w czasie rzeczywistym.
- Ustaw harmonogram automatycznego sprzątania i dostosuj preferencje dotyczące sprzątania.
- Twórz inteligentne mapy, aby przekazać robotowi, gdzie i kiedy ma sprzątać.



\$ Więcej informacji można znaleźć na stronie global.irobot.com

Ładowanie



Kontrolka pierścieniowa z krążącym podświetleniem podczas ładowania

Podświetlenie krążące białe: ładowanie

Podświetlenie krążące czerwone: ładowanie, niski poziom naładowania akumulatora

Stale podświetlenie w kolorze białym wskazuje procentową wartość naładowania akumulatora robota

- Umieść robota w stacji dokującej, aby uaktywnić akumulator.

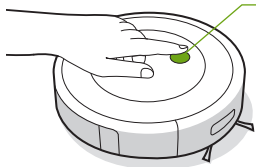
Uwaga: Robot jest dostarczany z częściowo naładowanym akumulatorem, ale przed rozpoczęciem pierwszego sprzątania zalecane jest doładowanie akumulatora robota (ładować przez 3 godziny).



Gdy robot jest w pełni naładowany, tylna część kontrolki pierścieniowej będzie pulsować na biało.

- Gdy robot znajduje się w stacji dokującej, zużywa niewielką ilość energii. Gdy robot nie jest używany, można przełączyć go w tryb z dodatkowo obniżonym poborem energii. Aby przełączyć robota w tryb gotowości z obniżonym poborem energii, wyjmij pojemnik na brud i naciśnij 5 razy Przycisk sprzątania. Aby wyjść z trybu gotowości z obniżonym poborem energii, umieść robota w stacji dokującej i naciśnij Przycisk sprzątania. Więcej informacji na temat trybu gotowości z obniżonym poborem energii można znaleźć na naszej stronie internetowej w sekcji poświęconej najczęściej zadawanym pytaniom.
- Przed długotrwałym przechowywaniem robota należy go wyłączyć. W tym celu wyjmij go ze stacji dokującej i przytrzymaj Przycisk sprzątania przez 3 sekundy, utrzymując jedno koło nad podłożem. Robota należy przechowywać w chłodnym, suchym miejscu.

Sprzątanie



Wystarczy nacisnąć Przycisk sprzątania

Naciśnij, aby rozpocząć/wstrzymać/
wznówić sprzątanie

Przytrzymaj przez 2–5 sekund, aby
zakończyć cykl

- Robot automatycznie sprawdzi i posprząta Twój dom w równych liniach, unikając przeszkód dzięki przedniej kamerze. Urządzenie powróci do stacji dokującej po zakończeniu cyklu sprzątania, a także wówczas, gdy będzie wymagało doładowania.



Robot jest w stanie rozpoznawać i omijać obiekty. Jednak przed sprzątnięciem zaleca się usunięcie rzeczy pozostawionych na podłodze.

- Aby zakończyć cykl i skierować robota z powrotem do stacji dokującej, naciśnij i przytrzymaj Przycisk sprzątania przez 2–5 sekund. Niebieski kolor światła kontrolki pierścieniowej wskazuje, że robot szuka stacji dokującej.
- Kiedy robot wykryje szczególnie brudny obszar, włączy tryb Dirt Detect™ i, poruszając się w przód/tył, dokładniej posprząta to miejsce. Kontrolka pierścieniowa będzie migać na niebiesko.

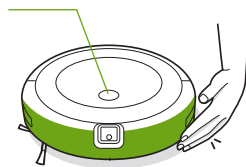


Kiedy robot wykryje konieczność opróżnienia pojemnika na brud, kontrolka pierścieniowa zaświeci się na czerwono, pokazując ruch zamiatający do tyłu.

Rozwiązywanie problemów

- Robot informuje użytkownika o ewentualnych nieprawidłowościach, generując alarm dźwiękowy i włączając czerwone światło kontrolki pierścieniowej. Naciśnij Przycisk sprzątania lub stuknij zderzak, aby uzyskać szczegółowe informacje. Dalsza pomoc uzyskasz w aplikacji iRobot Home.

Czerwony
kolor kontrolki
pierścieniowej



Niski poziom naładowania
akumulatora. Naładuj akumulator.

- Po 90 minutach bezczynności poza stacją dokującą robot automatycznie zakończy bieżący cykl sprzątania.

Bezpieczeństwo i wysyłka akumulatora

W celu uzyskania najlepszych efektów należy stosować akumulator litowo-jonowy iRobot dostarczony w zestawie z robotem.



OSTRZEŻENIE: Akumulatory litowo-jonowe i wyposażone w nie produkty podlegają rygorystycznym przepisom dotyczącym transportu. Jeśli zachodzi konieczność odesłania tego produktu do serwisu albo zabrania go ze sobą w podróż, lub inna podobna sytuacja, TRZEBA przestrzegać poniższych zaleceń dotyczących transportu.

- Akumulator **MUSI** zostać wyłączony przed wysyłką.
- Wyjmij robota ze stacji dokującej i przytrzymaj Przycisk sprzątania przez 3 sekundy, utrzymując jedno koło nad podłożem, aby wyłączyć akumulator. Zgasną wszystkie kontrolki.
- Zapakuj robota w sposób gwarantujący bezpieczeństwo wysyłki.
- Jeśli potrzebujesz dodatkowej pomocy, skontaktuj się z Działem obsługi klienta lub odwiedź witrynę internetową global.irobot.com.

Czyszczenie i konserwacja

Instrukcje dotyczące czyszczenia i konserwacji

Aby robot działał z maksymalną wydajnością, należy wykonywać procedury przedstawione na kolejnych stronach.

W aplikacji iRobot Home są dostępne dodatkowe instruktażowe filmy wideo. W przypadku zauważenia, że robot zbiera z podłogi coraz mniej zanieczyszczeń, należy opróżnić pojemnik na brud i wyczyścić filtr oraz szczotki.

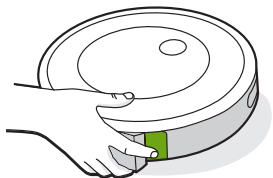
Część	Częstotliwość czynności konserwacyjnych	Częstotliwość wymiany*
Pojemnik na brud	W razie potrzeby umyj pojemnik na brud	
Filtr	Czyść raz w tygodniu (dwa razy w tygodniu w przypadku posiadania zwierzęcia domowego). Nie myj.	Co 2 miesiące
Czujnik zapelnienia pojemnika	Czyść co 2 tygodnie	
Przednie kółko obrotowe	Czyść co 2 tygodnie	Co 12 miesięcy
Szczotka do sprzątania przy krawędziach i szczotki do różnych powierzchni	Czyść raz w miesiącu (dwa razy w miesiącu w przypadku posiadania zwierzęcia domowego)	Co 12 miesięcy
Czujniki i styki ładowania	Czyść raz w miesiącu	
Kamera	Czyść i sprawdzaj raz w miesiącu	

Uwaga: Firma iRobot produkuje różne części i podzespoły zamienne. Jeśli zdaniem użytkownika potrzebne są części zamienne, należy zasięgnąć informacji w Dziale obsługi klienta firmy iRobot.

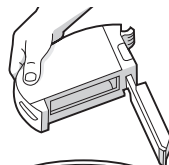
* Częstotliwość wymiany może się różnić. Części należy wymieniać w przypadku pojawienia się widocznego zużycia.

Opróżnianie pojemnika na brud

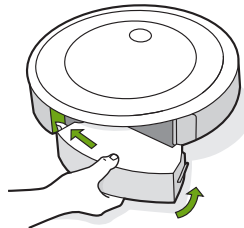
- 1 Naciśnij przycisk zwalniania pojemnika na brud, aby odłączyć pojemnik.



- 2 Otwórz pokrywę pojemnika na brud, aby opróżnić pojemnik.

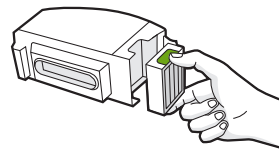


- 3 Umieść pojemnik na brud z powrotem w robocie.



Czyszczenie filtra

- 1 Wyjmij pojemnik. Wyjmij filtr, chwytając go za oba końce i pociągając na zewnątrz.



- 2 Usuń zanieczyszczenia, stukając filtrem w ściankę pojemnika na śmieci.

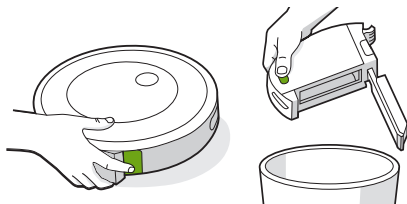


- 3 Filtr należy zakładać z wypukłymi uchwytnymi na zewnątrz. Umieść pojemnik na brud z powrotem w robocie.

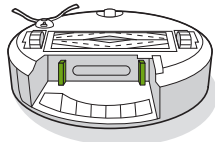
*** Ważne:** Robot nie będzie działał, jeśli filtr nie będzie zainstalowany prawidłowo. Filtr należy wymieniać co dwa miesiące.

Czyszczenie czujników zapelnienia pojemnika

- 1 Wyjmij i opróżnij pojemnik na brud.



- 2 Przetrzyj czujniki wewnętrzne czystą, suchą ściereczką.



- 3 Przetrzyj pokrywę pojemnika na brud czystą, suchą ściereczką.

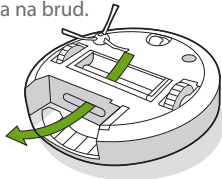
Pokrywa zamknięta



Pokrywa otwarta

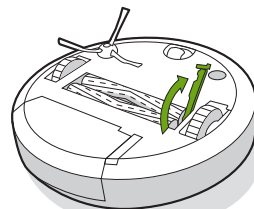


- 4 Usuń wszelkie zanieczyszczenia z wlotu zanieczyszczeń do pojemnika na brud.

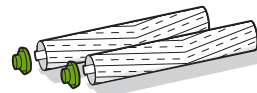


Czyszczenie szczotek do wszystkich powierzchni

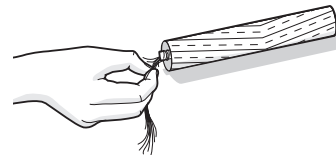
- 1 Ściśnij zatrzaski pokrywy szczotki, unieś zatrzaski i usuń wszelkie zanieczyszczenia.



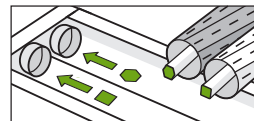
- 2 Wyjmij szczotki z robota. Zdejmij łożyska szczotek z końców szczotek. Usuń włosy i zanieczyszczenia nagromadzone pod łożyskami. Załóż z powrotem łożyska szczotek.



- 3 Usuń włosy i zanieczyszczenia z kwadratowych i sześciokątnych końcówek po przeciwnej stronie szczotek.

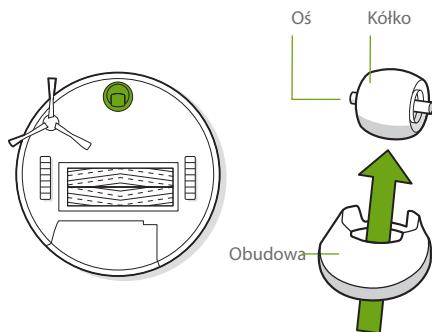


- 4 Zamontuj ponownie szczotki w robocie. Dopasuj kształt końcówek szczotek do ikon szczotek znajdujących się w module głowicy czyszczącej.



Czyszczenie przedniego kółka obrotowego

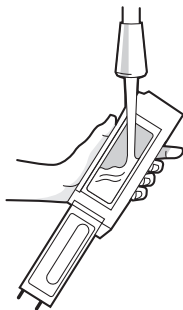
- 1 Mocno pociągnij za moduł przedniego kółka, aby wyciągnąć go z robota.
- 2 Mocno pociągnij za kółko, aby wyjąć je z obudowy (patrz ilustracja poniżej).
- 3 Usuń wszelkie zanieczyszczenia z wnętrza kółka.
- 4 Po zakończeniu czyszczenia zamontuj ponownie wszystkie części. Sprawdź, czy kółko zatrzasnęło się na swoim miejscu.



- * **Ważne:** Jeśli przednie kółko zostanie zablokowane przez nawinięte włosy lub inne zanieczyszczenia, może rysować podłogę. Jeśli koło nie obraca się swobodnie po oczyszczeniu, należy skontaktować się z Działem obsługi klienta.

Mycie pojemnika na brud

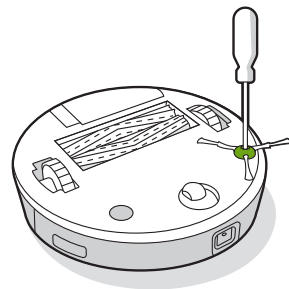
- * **Ważne:** Nie można myć filtra. Przed przystąpieniem do mycia pojemnika na brud należy wyjąć filtr.
- 1 Zwolnij pojemnik na brud, wyjmij filtr i otwórz pokrywę pojemnika.
 - 2 Wypłucz pojemnik na brud ciepłą wodą.



- 📄 **Uwaga:** Pojemnika na brud nie można myć w zmywarce.
- 3 Sprawdź, czy pojemnik na brud jest całkowicie suchy. Załóż ponownie filtr i umieść pojemnik na brud w robocie.

Czyszczenie szczotki do sprzątania przy krawędziach

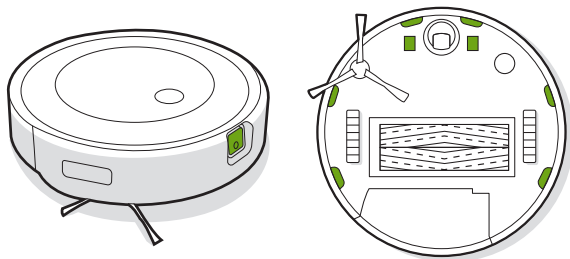
- 1 Przy użyciu monety lub małego śrubokręta wykręć wkręt mocujący szczotkę do sprzątania przy krawędziach.
- 2 Pociągnij, aby wyjąć szczotkę do sprzątania przy krawędziach. Usuń wszystkie włosy i zanieczyszczenia, a następnie ponownie zamontuj szczotkę.




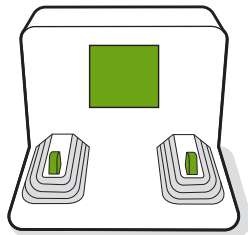
Czyszczenie czujników, okienka kamery i styków ładowania

1 Przetrzyj czujniki, okienko kamery i styki ładowania czystą, suchą ściereczką.

 **Uwaga:** Sprawdź osłonę kamery. W przypadku zauważenia pęknięć skontaktuj się z Działem obsługi klienta.



 **Ważne:** Nie należy przyskakać środkiem czyszczącym lub wodą bezpośrednio na czujniki ani do wnętrza czujników.



Dział obsługi klienta firmy iRobot

Stany Zjednoczone i Kanada

W przypadku pytań lub komentarzy dotyczących robota odkurzającego Roomba® w pierwszej kolejności należy skontaktować się z firmą iRobot, a dopiero potem ze sprzedawcą.

Na początek zapraszamy do odwiedzenia witryny internetowej **global.irobot.com**, w której można znaleźć porady, odpowiedzi na najczęściej zadawane pytania oraz informacje na temat akcesoriów. Informacje te można też znaleźć w aplikacji iRobot Home. Jeśli to nie wystarczy, prosimy o kontakt telefoniczny z Działem obsługi klienta pod numerem **(877) 855 8593**.

Godziny pracy Działu obsługi klienta firmy iRobot w Stanach Zjednoczonych

- Od poniedziałku do piątku: 9:00–21:00 czasu wschodniego
- Sobota i niedziela: 9:00–18:00 czasu wschodniego

Poza Stanami Zjednoczonymi i Kanadą

Zapraszamy do witryny internetowej **global.irobot.com**, w której można:

- dowiedzieć się więcej o działalności firmy iRobot w danym kraju,
- uzyskać porady i wskazówki pozwalające zwiększyć efektywność korzystania z robota odkurzającego Roomba®,
- znaleźć odpowiedzi na pytania,
- skontaktować się z lokalnym centrum obsługi.

Informacje prawne



Niniejszym iRobot Corporation oświadcza, że ten robot odkurzający, model RVE-Y1, jest zgodny z dyrektywą UE o urządzeniach radiowych 2014/53/UE. Pełny tekst Deklaracji zgodności UE jest dostępny na następującej stronie internetowej: www.irobot.com/compliance.



Niniejszym iRobot Corporation oświadcza, że ten robot odkurzający, model RVE-Y1, jest zgodny z brytyjskimi przepisami o urządzeniach radiowych z 2017 r. Pełny tekst Deklaracji zgodności UKCA jest dostępny na następującej stronie internetowej: www.irobot.com/compliance.

Raport z informacjami chemicznymi zawierający wykaz SVHC (substancji wzbudzających szczególnie duże obawy) zgodnie z rozporządzeniem UE 1907/2006 można znaleźć tutaj: www.irobot.com/compliance.

Zgodny z normami model RVE-Y1 zawiera model modułu radiowego Sextant AXG-Y1. Moduł radiowy Sextant to dwupasmowe radio działające w pasmach WLAN 2,4 GHz i WLAN 5 GHz. Moduł radiowy Sextant jest również wyposażony w funkcje Bluetooth i BLE działające w paśmie od 2400 MHz do 2483,5 MHz.

- Pasmo 2,4 GHz jest ograniczone do częstotliwości od 2400 MHz do 2483,5 MHz przy maksymalnej mocy wyjściowej EIRP równej 17,78 dBm (59,98 mW) przy 2442 MHz.
- Pasmo 5 GHz jest ograniczone do pracy między 5150 MHz i 5850 MHz z maksymalną mocą wyjściową EIRP 20,81 dBm (120,50 mW) przy 5190 MHz.
- W przypadku Izraela pasmo 5 GHz jest ograniczone do pracy w zakresie od 5150 MHz do 5350 MHz.



Ten symbol na produkcie oznacza, że nie wolno go wyrzucać razem z niesortowanymi zwykłymi odpadami komunalnymi. Użytkownik końcowy ponosi odpowiedzialność za utylizację zużytego urządzenia w sposób przyjazny dla środowiska, tj.:

(1) zwrócenie go do dystrybutora/sprzedawcy, u którego zakupiono produkt, lub

(2) pozostawienie go w wyznaczonym punkcie zbiórki takich odpadów.

Prawidłowa utylizacja tego produktu pozwoli zaoszczędzić cenne zasoby i zapobiec potencjalnym negatywnym skutkom dla zdrowia ludzkiego i środowiska, które mogłyby powstać w przypadku niewłaściwego obchodzenia się z odpadami. W celu uzyskania dalszych informacji lub znalezienia najbliższego wyznaczonego punktu zbiórki należy skontaktować się z miejscowymi instytucjami. W przypadku nieprawidłowej utylizacji tych odpadów mogą obowiązywać kary, zgodnie z prawem krajowym. Więcej informacji można znaleźć pod następującym adresem: http://ec.europa.eu/environment/waste/wEEE/index_en.html

Adres producenta: iRobot Corporation, 8 Crosby Drive, Bedford, MA 01730 Stany Zjednoczone

Zużyty produkt iRobot należy poddać odpowiedniemu recyklingowi zgodnie z lokalnymi przepisami. Poniżej znajduje się lista organizacji zajmujących się recyklingiem zużytego sprzętu elektrycznego i elektronicznego objętych umową współpracy z iRobot w momencie sprzedaży produktu.

Lokalizacja	Organizacja	Adres URL
Austria	UFH	http://www.elektro-ade.at/elektrogeraete-sammeln/liste-der-sammelstoesterreich/
Belgia	Recupel	https://www.recupel.be/en/where-to-go/?search-collectionPoints=&categories=1%2C2%2C3%2C4#
Niemcy	Zentek	https://www.ear-system.de/ear-verzeichnis/sammel-und-ruecknahmestback
Dania	Elretul	https://www.dpa-system.dk/DPAApplications/DPADB.aspx?wf=CollectionPointSearch.as
Hiszpania	Ecotic	https://punto-limpio.info/
Francja	Eco-systemes	https://www.eco-systemes.fr/france
Irlandia	WEEE Ireland	http://www.weeireland.ie/household-recycling/where-can-i-recycle/
Holandia	Wecycle	https://www.watismijnapparaatwaard.nl/
Szwecja	El-Kretsen	https://www.sopor.nu/sortera-återvinn/
Wielka Brytania	Repic	http://www.responsible-recycling.co.uk/contact-us/find-your-local-recy

Robot

©2021 iRobot Corporation, 8 Crosby Drive, Bedford, MA 01730 Stany Zjednoczone. Wszystkie prawa zastrzeżone. iRobot i Roomba są zastrzeżonymi znakami towarowymi firmy iRobot Corporation. Home Base i Dirt Detect są znakami towarowymi firmy iRobot Corporation. Wi-Fi i logo Wi-Fi są zastrzeżonymi znakami towarowymi Wi-Fi Alliance.

**Autoryzowany importer i dystrybutor
urządzeń iRobot w Polsce**



DLF Sp. z o.o.
ul. Sportowa 8c
81-300 Gdynia, Polska
tel.: +48 58 781 43 63
fax: +48 58 781 43 65
e-mail: sekretariat@dlf.pl
www.dlf.pl

W przypadku pytań
zapraszamy do kontaktu
z Biurem Obsługi Klienta
Infolinia: 801 88 99 99*
z tel. kom: +48 58 781 66 62
e-mail: kontakt@irobot.pl
www.irobot.pl

*koszt połączenia jak za 1 impuls wg taryfy operatora